

ENTRETIEN

Pour garder l'éclat de vos menuiseries

Nettoyage des profilés PVC

La menuiserie PVC s'entretient très facilement avec une éponge non abrasive et de l'eau savonneuse ou avec des produits courants de nettoyage spécial PVC.

Entretien à effectuer au minimum une fois par an.

Les produits détachants chlorés (eau de javel, trichloréthylène, acétone, tétrachlorure...) et ceux contenant des éléments abrasifs sont à proscrire.

Nettoyage des vitrages

Les vitrages doivent être nettoyés périodiquement à l'eau claire, avec des produits non alcalins ou en utilisant des agents neutres exempts de matières abrasives ou fluorés.

Vous pouvez donc utiliser les détergents habituels du commerce adaptés à cet usage.

Pour les tâches persistantes (colle), utiliser des produits à base d'alcool.

Nettoyage des autres parties

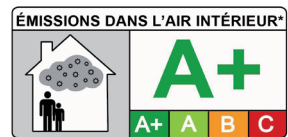
Une fois par an, une application d'huile lubrifiante sur les quincailleries et les organes de rotation est recommandée.

A cette occasion, vérifiez également que les trous d'évacuation d'eau ne sont pas obstrués.

Démontez et dépoussiérez régulièrement les grilles de ventilation si vos fenêtres en sont équipées.

Les accessoires en laiton, inox ou alu brossé devront être également nettoyés à l'eau savonneuse pour conserver leur brillance.

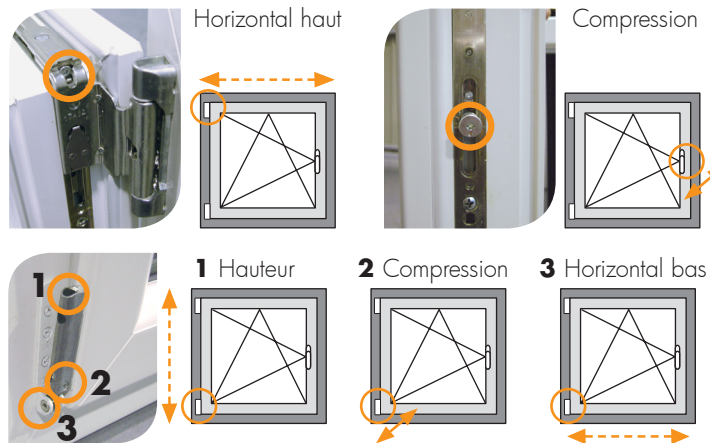
Tout usage de nettoyeurs à haute pression est à exclure.



* Information sur le niveau d'émission de substances volatiles dans l'air intérieur, présentant un risque de toxicité par inhalation, sur une échelle de classe allant de A+ (très faibles émissions) à C (fortes émissions).



RÉGLAGES DU SYSTÈME OSCILLO-BATTANT



Les menuiseries doivent être posées suivant les prescriptions pour la pose. Se référer aux documents (norme française) disponibles auprès de l'AFNOR (Agence Française de Normalisation) soit le NF DTU 36.5 pour les Travaux de bâtiment - Mise en œuvre des fenêtres et portes-fenêtres.

GARANTIES

	Blanc	Ton pierre et gris teinté masse	Plaxé	Laqué
Garantie de fonctionnement mécanique/étanchéité				
Dormant				10 ans
Ouvrant*				10 ans
Quincaillerie				5 ans
Vitrage				10 ans
Finition dormant				
Adhérence	/	/		10 ans
Brillance / couleur**				10 ans / 5 ans
Finition ouvrant				
Adhérence	/	/		10 ans
Brillance / couleur**				10 ans / 5 ans
Finition accessoires et quincailleries				
				2 ans

* Uniquement pour les habitations, pour les autres : 2 ans.

** Brillance : réflexion de la lumière qui se crée sur le support qui lui donne un aspect mat, satiné ou brillant. Prise en compte de la garantie si elle diminue de plus de 15 ub (unité de brillance).
Couleur : Delta E représente l'écart colorimétrique dû au vieillissement de la teinte, entre son installation et un temps donné. Garantie si delta E dépasse E=7.

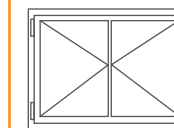
Nos menuiseries PVC bénéficient de labels de qualité :



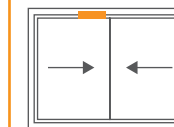
TOUTSURMAMENUISERIE.COM

Découvrez la carte d'identité de votre menuiserie

FLASHEZ LE QR CODE DE L'ÉTIQUETTE



FRAPPE
Dans la feuillure du montant dormant.



COULISSANT
Dans la feuillure du dormant sur la traverse haute.



La carte d'identité numérique apporte des informations utiles à chaque intervenant tout au long de la vie du produit. Elle favorise la traçabilité de la menuiserie et la qualité de sa mise en œuvre.



FABRICATION

Retrouvez les informations relatives au produit.



DISTRIBUTION

Vous disposez d'un outil complet et interactif pour renseigner vos clients.



INSTALLATION / DIAGNOSTIC

Vous retrouvez toutes les caractéristiques du produit et des consignes de mise en œuvre.



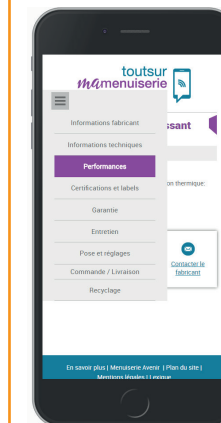
UTILISATION

Vous disposez d'informations accessibles pendant 30 ans pour tout savoir sur vos menuiseries (fabricant, performances, entretien, conseil...).



LOCATION/VENTE

L'information sur les performances et certifications des menuiseries contribue à valoriser le bâti.



Vous n'avez pas de Smartphone ?

Saisissez la référence figurant sur l'étiquette directement sur www.toutsurmamenuiserie.com

SWMA 

PORTES & FENÊTRES